



Sankt Elisabeth

KJF Berufsbildungs- und Jugendhilfezentrum

# Menschen eine Chance auf Zukunft geben

Das KJF Berufsbildungs- und Jugendhilfezentrum  
Sankt Elisabeth in Augsburg



Unsere  
Philosophie

AUS BEGLEITUNG  
WIRD  
ENTFALTUNG

Junge Menschen und auch Erwachsene, denen es schwerfällt, ihren Platz in der Gesellschaft zu finden, brauchen besondere Aufmerksamkeit. Das **KJF Berufsbildungs- und Jugendhilfezentrum Sankt Elisabeth** unterstützt sie deshalb durch ganzheitliche Begleitung und Förderung, damit sie sich individuell entwickeln und beruflich entfalten können. So leisten wir einen Beitrag zur Inklusion.



Wir bilden  
in über  
20 Berufen  
aus.

# Inhalt

Kurzportrait	6
.....	
<b>Unsere Leistungen im Überblick</b>	<b>8</b>
■ Berufsbildungswerk Augsburg	10
■ Wohnformen	14
■ Berufsschulen	16
■ Fachdienste	18
■ Angebote für Beruf und Arbeit	20
.....	
Unsere Partner	24
Freizeitmöglichkeiten	26
Unser Träger: die KJF Augsburg	28
.....	
Kontakt	30
Lageplan	31
Anfahrt	32





### Qualität und Zertifizierung

Um Arbeitsabläufe und Service kontinuierlich zu verbessern, haben wir ein eigenes, nach dem europäischen Qualitätsmanagement-Standard DIN EN ISO 9001 zertifiziertes KJF Qualitätsmanagementsystem eingeführt.

Zusätzlich haben wir die Zertifizierung nach AZAV (Akkreditierungs- und Zulassungsverordnung Arbeitsförderung).

KURZPORTRAIT

## Unser Auftrag gilt benachteiligten Menschen

**Junge Menschen stehen bei uns im Mittelpunkt. Wir sind für alle da, die Unterstützung benötigen, zum Beispiel aufgrund einer Traumatisierung wegen psychischer, körperlicher oder sexueller Gewalt. Bei uns können sie einen beruflichen Abschluss erreichen und ihren Platz in Beruf und Gesellschaft finden.**

### Orientierung geben und zeigen, wie Leben geht

Das Angebot des KJF Berufsbildungs- und Jugendhilfeszentrums Sankt Elisabeth dient der beruflichen und gesellschaftlichen Integration. Die Umsetzung erfolgt zum einen im KJF Berufsbildungswerk Augsburg mit Berufsvorbereitung, Ausbildung und Wohnbereich, zum anderen an den KJF Berufsschulen zur sonderpädagogischen Förderung sowie durch weitere Maßnahmen der beruflichen Orientierung, Qualifizierung und Integration.

### Im Mittelpunkt steht immer der Mensch

Jeder Mensch ist anders – deshalb kann es auch keine Einheitslösungen für ein selbstbestimmtes Leben geben. Wir betrachten jeden Menschen ganzheitlich, suchen nach seinen Potenzialen und entwickeln gemeinsam mit ihm einen individuellen Plan, damit jeder sein Ziel erreicht.



Mehr zu unserer  
Einrichtung unter  
[sanktelisabeth.de](https://www.sanktelisabeth.de)



### **Vielfältige Möglichkeiten, gezielte Förderung**

Im KJF Berufsbildungs- und Jugendhilfzentrum Sankt Elisabeth werden alle Menschen in ihrer Persönlichkeitsentwicklung und in ihrem Sozialverhalten so gefördert, dass sie sich bestmöglich verwirklichen können.



### **Hohe Qualität – an einem Ort**

Die Leistungen im KJF Berufsbildungs- und Jugendhilfzentrum Sankt Elisabeth sind von großer Vielfalt und hoher fachlicher Qualität. Das resultiert auch daraus, dass alle wichtigen Bereiche nah beieinander liegen. In Augsburg haben wir kurze Wege sowie gut organisierte und bewährte Abläufe. Hinter allen Angeboten steht ein besonderer pädagogischer Ansatz.

## UNSERE LEISTUNGEN IM ÜBERBLICK

### **KJF Berufsbildungswerk Augsburg (BBW)**

Möglichkeit eines Ausbildungsabschlusses in mehr als 20 Berufen

.....

### **Wohnformen**

Internat, verselbstständigte Wohngemeinschaften, Heilpädagogisches Wohnen, Innen- und Außenbetreutes Wohnen – für jede\*n Teilnehmer\*in der passende Platz

.....

### **KJF Berufsschulen**

Prälat-Schilcher-Berufsschule und Benedikt-von-Nursia-Berufsschule – beide mit dem Förderschwerpunkt Lernen

.....

### **Fachdienste**

Individuelle Unterstützungsangebote für alle Teilnehmenden

.....

### **Angebote für Beruf und Arbeit**

Maßnahmen für Jugendliche und Erwachsene zur Integration in den Arbeitsmarkt



»IM BBW ENTDECKE ICH, WAS  
ICH KANN!«

KJF BERUFSBILDUNGSWERK AUGSBURG (BBW)

## Mit dem BBW den Weg in die Arbeitswelt finden

**Im KJF Berufsbildungswerk Augsburg (BBW) kommen junge Menschen zu einem Ausbildungsabschluss, den sie sonst über eine übliche betriebliche Ausbildung nicht erreichen würden. Über gezielte Förderung, etwa mit berufsvorbereitenden Bildungsmaßnahmen, erhalten sie die Chance, eine Ausbildung zu beginnen, die ihren Fähigkeiten und Interessen entspricht.**

### **Großes Ziel: der Ausbildungsabschluss**

Im KJF Berufsbildungswerk Augsburg unterstützen und fördern wir vor allem junge Menschen mit psychischer Behinderung oder Lernbehinderung. Wir helfen ihnen, einen erfolgreichen Ausbildungsabschluss zu erreichen und leisten somit einen Beitrag zur gesellschaftlichen Teilhabe. Die Qualifizierung junger Menschen mit psychischer Traumatisierung ist eine besondere Spezialisierung im KJF Berufsbildungswerk Augsburg. Der Zugang erfolgt in der Regel über die Agentur für Arbeit.

### **Ganzheitliches Ausbildungskonzept – gezielte Vermittlung**

Bei der beruflichen Ausbildung setzen wir auf ein integriertes Konzept. Das heißt, Ausbildung, Wohnen und Berufsschule finden in enger Verbindung zueinander statt. Eine zentrale Rolle spielt dabei die Prozessbegleitung: Eine persönliche Ansprechperson begleitet jeden jungen Menschen. Im KJF Berufsbildungswerk Augsburg lernen die Teilnehmenden sehr praxisbezogen und schließen ihre Ausbildung mit einem Facharbeiter- oder Gesellenbrief ab. Fast alle Teilnehmenden finden nach der Ausbildung einen Arbeitsplatz. Unsere Integrationsbegleiter\*innen unterstützen beim Übergang in den Betrieb.

**Eine Übersicht** über unsere Ausbildungsberufe finden Sie auf den folgenden Seiten. →

KJF BERUFSBILDUNGSWERK AUGSBURG (BBW)

# Unsere Ausbildungsberufe

Unser KJF Berufsbildungswerk Augsburg bietet eine große Bandbreite an beruflichen Perspektiven. Von der Agrarwirtschaft über die Holztechnik bis hin zu Wirtschaft und Verwaltung.

Mehr als  
20 Berufe!

## Agrarwirtschaft



- Gärtner\*in  
Fachrichtung Zierpflanzenbau
- Werker\*in im Gartenbau  
Fachrichtung Zierpflanzenbau  
Fachrichtung Garten- und Landschaftsbau

## Ernährung und Hauswirtschaft



- Fachkraft für Gastronomie
- Fachpraktiker\*in für  
personale Dienstleistungen
- Fachpraktiker\*in Hauswirtschaft
- Fachpraktiker\*in Küche
- Koch / Köchin

## Textiltechnik und Bekleidung



- Fachwerker\*in für Reinigungstechnik  
Fachrichtung Fahrzeugreinigung
- Fachwerker\*in für Textilreinigung
- Textilreiniger\*in

## Holztechnik



- Fachpraktiker\*in für Holzverarbeitung
- Tischler\*in

## Farbtechnik und Raumgestaltung



- Bau- und Metallmaler\*in
- Maler\*in und Lackierer\*in
- Polster- und Dekorationsnäher\*in
- Raumausstatter\*in

## Metalltechnik



- Fachpraktiker\*in für Metallbau
- Metallbauer\*in

## Wirtschaft und Verwaltung



- Fachlagerist\*in
- Kauffrau / Kaufmann für Büromanagement
- Kauffrau / Kaufmann im Einzelhandel
- Fachinformatiker\*in für Systemintegration
- Verkäufer\*in

## Informationstechnologie



- Fachinformatiker\*in für Systemintegration



### Anmeldung und Kostenträger

Beim Internat ist der Kostenträger die Agentur für Arbeit.

Beim Heilpädagogischen Wohnen erfolgt die Anmeldung in der Regel über das zuständige Jugendamt.

## WOHNFORMEN

# Wohnen ist viel mehr als nur ein Ort zum Schlafen

**Neben beruflichen Perspektiven sind das Zusammenleben und das Erwerben sozialer Kompetenzen von entscheidender Bedeutung für die Entwicklung junger Menschen. Deshalb haben wir Wohnangebote mit unterschiedlichen Schwerpunkten, damit alle Teilnehmenden die für sie ideale Wohnform finden. Die Betreuung erfolgt an 365 Tagen im Jahr.**

### Wohnen im Internat

Auszubildende und Teilnehmende berufsvorbereitender Bildungsmaßnahmen erhalten hier Unterstützung beim Lernen sowie beim Vor- und Nachbereiten von Schul- und Ausbildungsinhalten. Auch bei persönlichen Fragen haben sie immer eine Ansprechperson. Sie lernen, den Alltag zu strukturieren und ihre »freie Zeit« sinnvoll zu gestalten.

### Verselbstständigte Wohngemeinschaften bzw. Außenwohngruppe

Diese Form des Internats eignet sich für junge Erwachsene im Übergang zur Selbstständigkeit. Verselbstständigte Wohngemeinschaften und Einzelappartements befinden sich auf dem Gelände des KJF Berufsbildungswerks Augsburg. Junge Erwachsene mit einem höheren Maß an Eigenständigkeit können in unsere Außenwohngruppe einziehen.

### Heilpädagogisches Wohnen (HPW)

Diese Wohnform ist für Jugendliche und junge Erwachsene konzipiert, bei denen seelische Belastungen, psychische Beeinträchtigungen oder Verhaltensstörungen eine intensive stationäre Maßnahme erfordern.

### Innenbetreutes Wohnen (IBW)

Diese Wohnform ist eine Ergänzung zu Heilpädagogischem Wohnen. Ziel ist die Weiterentwicklung von Selbstständigkeit und Eigenverantwortung hin zu eigenständiger Lebensführung. Das IBW befindet sich auf dem Gelände des KJF Berufsbildungswerks Augsburg.

### Außenbetreutes Wohnen (ABW)

Diese Form des Heilpädagogischen Wohnens unterstützt Jugendliche auf ihrem Weg zu mehr Selbstständigkeit. Die Wohngruppen und Einzelappartements befinden sich in nächster Nähe zum KJF Berufsbildungswerk Augsburg.







»ENDLICH KANN ICH  
OHNE ANGST ZU  
VERSAGEN EINEN  
ABSCHLUSS MACHEN! «

KJF BERUFSSCHULEN

## Wenn Schule Spaß macht, kann man auch besser lernen

**Die Prälät-Schilcher-Berufsschule und die Benedikt-von-Nursia-Berufsschule in Augsburg sind private, staatlich anerkannte Berufsschulen zur sonderpädagogischen Förderung mit dem Schwerpunkt Lernen. Hier erhalten Auszubildende des KJF Berufsbildungswerkes und Auszubildende mit besonderem Unterstützungsbedarf aus Unternehmen der Region die Möglichkeit, einen Schulabschluss zu erreichen.**

### **Prälät-Schilcher-Berufsschule:**

In der Prälät-Schilcher-Berufsschule, die zur Katholischen Jugendfürsorge der Diözese Augsburg e. V. (KJF Augsburg) gehört, werden über die Unterrichtswoche hinweg ca. 800 Schüler\*innen in der Berufsvorbereitung oder im Rahmen ihrer Ausbildung unterrichtet. In dem frisch sanierten und neu ausgestatteten Schulgebäude stehen moderne Fachräume und eine digitale Ausstattung auf hohem Niveau zur Verfügung.

Gefördert werden die Schüler\*innen nach dem Grundsatz „Wir lassen niemanden zurück“ und dem Motto „Prälät-Schilcher-Berufsschule: Stark für deine Zukunft“. Dabei werden unsere Schüler\*innen durch ein multiprofessionelles Team aus Berufsschullehrer\*innen, Sonderpädagog\*innen, Fachlehrkräften und Heilpädagog\*innen unterstützt sowie durch eine intensive Netzwerkarbeit effektiv begleitet.

### **Benedikt-von-Nursia-Berufsschule:**

An der Benedikt-von-Nursia-Berufsschule, die ebenfalls zur KJF Augsburg gehört, werden rund 400 Jugendliche mit Lernschwierigkeiten in schönen Unterrichts- und Fachräumen mit moderner digitaler Ausstattung auf die Lebens- und Arbeitswelt von morgen vorbereitet. Sie können hier auch ihre Ausbildung abschließen. Sonderpädagog\*innen, Berufsschul- und Fachlehrer\*innen sowie Heilpädagog\*innen bieten ein motivierendes Lernklima und eine individuelle Begleitung der Schüler\*innen. Unser pädagogischer Ansatz zielt darauf ab, dass die jungen Menschen erkennen, was sie können. Wir begleiten sie auf dem Weg zur Selbstständigkeit, damit sie ihren Platz in der Gesellschaft finden und mit Freude ihr Leben gestalten.



Weitere Details zu unseren Berufsschulen erfahren Sie unter [sanktelisabeth.de/berufsschulen](https://sanktelisabeth.de/berufsschulen)

FACHDIENSTE

Schnell und  
persönlich!

# Individuelle Unterstützungsangebote

Unsere Teilnehmenden sollen sich rundum gut aufgehoben fühlen. Dafür setzen wir uns mit individueller Förderung sowie psychologischer und medizinischer Kompetenz ein. Unsere Fachdienste unterstützen den Entwicklungs-, Ausbildungs- und Integrationsprozess.

## Medizinischer Fachdienst

Im Fokus stehen hier die **rehabilitationsmedizinische Versorgung der Teilnehmenden und die Beratung der Mitarbeitenden im Rehabilitationsprozess**. Außerdem arbeiten wir mit der KJF Klinik Josefinum zusammen. Dadurch ist eine interdisziplinäre medizinische Versorgung möglich – insbesondere im Rahmen der Kinder- und Jugendpsychiatrie und -psychotherapie.

## Psychologischer Fachdienst

Im Reha-Prozess haben die jungen Menschen die Möglichkeit, sich bei **individuellen Problemen vom pädagogischen Fachdienst beraten zu lassen**. Darüber hinaus vermittelt der psychologische Dienst störungsspezifisches Fachwissen an das Team der Mitarbeitenden und bietet Fachberatung an.

## Individuelle Lernförderung

**Alle Teilnehmenden werden beim Lernen unterstützt**. So können auch schulische Defizite individuell und in unterschiedlicher Intensität aufgearbeitet werden. Die Berufsförderung findet im Einzel- und Gruppensetting statt.

## Sozialpädagogischer Fachdienst

Der sozialpädagogische Fachdienst **unterstützt das soziale und lebenspraktische Lernen der Teilnehmenden**. Bei besonderen Problemlagen haben wir Unterstützungsangebote wie Training für mehr Selbstsicherheit und Selbstbehauptung, Anti-Aggressionstraining und Beratung bei Drogen- oder Schuldenproblematik. Die Freizeitpädagogik hilft bei einer sinnvollen Freizeitgestaltung.

## Zentrum zur integrativen Förderung (ZiF)

Das Zentrum zur integrativen Förderung bietet den jungen Menschen eine **Rückzugsmöglichkeit**. Dort stehen zahlreiche unterstützende Angebote zur Verfügung, zum Beispiel Hilfe für eine gesunde Lebensführung und die Begleitung in besonderen Belastungssituationen. So können die Teilnehmenden oft schnell den Weg zurück in den Ausbildungsbetrieb finden.

## Sportangebote

Die Teilnehmenden haben eine große Auswahl an **Sportangeboten**, sowohl in der Einrichtung als auch zusammen mit Vereinen in der Umgebung.



»JETZT WEISS ICH GENAU,  
WORAUF ES ANKOMMT!«

ANGBOTE FÜR BERUF UND ARBEIT

## Alles für einen gelungenen Start ins Berufsleben und in eine gute Zukunft

**Im KJF Berufsbildungs- und Jugendhilfezentrum Sankt Elisabeth bieten wir umfangreiche Maßnahmen zur Berufsorientierung, -vorbereitung, -ausbildung, -qualifizierung und Heranführung an den Arbeitsmarkt. Die Angebote richten sich sowohl an Jugendliche als auch an Erwachsene.**

### **Viele Angebote – mehr Chancen.**

Unsere Maßnahmen reichen von der psychosozialen Beratung und Berufsorientierungsmaßnahmen über Berufsvorbereitende Bildungsmaßnahmen und Ausbildungsbegleitende Hilfen bis hin zu Assistierter Ausbildung sowie Arbeitstrainings- und Vermittlungsmaßnahmen. Wir erweitern unseren Maßnahmenkatalog ständig und passen ihn den gegenwärtigen Erfordernissen an. So können wir auf Veränderungen im Arbeitsmarkt gezielt reagieren und unseren Teilnehmenden immer höchste Aktualität garantieren.



**Eine Auswahl**  
unserer Maßnahmen  
finden Sie auf den  
folgenden Seiten  
→

Für jede\*n das  
Passende!

ANGEBOTE FÜR BERUF UND ARBEIT

# Unsere Maßnahmen – eine Auswahl

## Berufsvorbereitende Bildungsmaßnahme (BvB)

Mit der BvB unterstützen wir im Auftrag der Agentur für Arbeit **junge Menschen unter 25 Jahren**, die auf der Suche nach einem geeigneten Beruf sind. Die Teilnehmenden sind größtenteils ohne Schul- oder Berufsschulabschluss und haben noch keine Ausbildungsstelle oder wollen sich für eine Arbeitsstelle qualifizieren. Bei manchen liegt eine Lernbehinderung bzw. Lernbeeinträchtigung vor.

## Berufsorientierungsprogramm (BOP)

Das BOP ist eine Maßnahme des Bundesinstitutes für Berufsbildung in Zusammenarbeit mit Schulen. Ziel ist die **Verbesserung der Berufswahlkompetenz und Ausbildungsreife von Siebt- und Achtklässler\*innen**. Die individuellen Kompetenzen und Neigungen werden ermittelt und können anschließend während der Werkstatttage in verschiedenen Bereichen praktisch erprobt werden.

## Assistierte Ausbildung flexibel (AsAflex)

Die AsAflex unterstützt **förderungsbedürftige junge Menschen** während einer betrieblichen Berufsausbildung mit dem Ziel des erfolgreichen Abschlusses. Förderungsfähig sind lernbeeinträchtigte und sozial benachteiligte junge Menschen, die ohne diese individuelle Form der Unterstützung keine betriebliche Berufsausbildung beginnen, fortsetzen oder erfolgreich beenden können. Gleichzeitig unterstützt die AsAflex den Ausbildungsbetrieb bei der Stabilisierung des Berufsausbildungsverhältnisses.

## Aktivierungsmaßnahme Arbeit und Gesundheit

Diese neunmonatige Maßnahme ist für **Menschen im erwerbsfähigen Alter**, die mit einer psychischen Erkrankung oder Störung leben und eine Heranführung bzw. Integration in den Arbeitsmarkt anstreben. Wir unterstützen sie bei der Wiederherstellung einer geregelten Tagesstruktur. Die Teilnehmenden können mit ihrem jetzigen Leistungsstand einsteigen. In der Gruppe erleben sie sich als selbstwirksam und gewinnen wieder Zutrauen in die eigene Leistungsfähigkeit.

## Berufsvorbereitende Bildungs- maßnahme Reha (BvB-Reha)

Die BvB-Reha ist eine Maßnahme im Auftrag der Agentur für Arbeit. Vorrangige Ziele sind die Vorbereitung auf und die Eingliederung in eine Ausbildung. Teilnehmende sind – unabhängig von ihrer Schulbildung – **Jugendliche und junge Erwachsene mit besonderem Förderbedarf ohne berufliche Erstausbildung**, die die allgemeine Schulpflicht erfüllen und in der Regel das 25. Lebensjahr noch nicht vollendet haben.

## Mit uns zum Ziel (MuzZ)

**Arbeitslose junge Frauen und Männer unter 25 Jahren** erhalten in der Maßnahme die Möglichkeit, ihre Fähigkeiten und Fertigkeiten in den Berufsfeldern Wirtschaft / Handel und Metall zu erproben und sich im Rahmen von Projekten berufsfachliche Handlungsfähigkeiten anzueignen.

## Psychosoziale Betreuung

Die Psychosoziale Betreuung ist ein Unterstützungsangebot für **Menschen mit vielfältigen Vermittlungshemmnissen**. Im Rahmen von zehn Beratungsterminen geben wir ihnen Hilfestellungen, wie sie wieder zu einer aktiven und selbstverantwortlich gestalteten Lebensführung, insbesondere zu einer erfolgreichen Arbeitsaufnahme im ersten Arbeitsmarkt, kommen können.



Alle aktuellen Maßnahmen finden Sie unter [sanktelisabeth.de/beruf-arbeit](https://sanktelisabeth.de/beruf-arbeit)



Eine  
Auswahl der  
Partner-  
unternehmen

Andreas Schmid Logistik | Gersthofen

Caritas-Seniorenzentrum St. Hedwig | Königsbrunn

EDEKA Wollny | Friedberg

McDonald's | Augsburg

Hans Segmüller Polstermöbelfabrik | Friedberg

IKEA Augsburg | Gersthofen

MAN Diesel & Turbo | Augsburg

REWE Kunkel | Augsburg

UNSERE PARTNER

## Starke Partner in der Region

**Unsere Einrichtung steht in enger Zusammenarbeit mit den Agenturen für Arbeit, Jobcentern und Jugendämtern, vielen Schulen in der Region und der Regierung von Schwaben. Auch unsere Werkstätten und Ausbildungsbetriebe nutzen den Sozialraum und kooperieren mit Betrieben und Unternehmen in der Umgebung.**

### Zuverlässige Kooperation

Um unseren Auszubildenden Sicherheit, Stabilität und Vielfalt in ihrer Ausbildung zu geben, arbeiten wir seit Jahren mit vielen kleinen und mittelständischen Betrieben und Industrieunternehmen aus der Region zusammen. Dabei haben wir das Ziel, uns immer weiter zu vernetzen, um noch mehr attraktive Angebote zu schaffen.

### Erfolgreiches Netzwerk

Durch unsere langjährigen Kooperationen ist ein festes Netz an Partnern entstanden, auf das wir uns auch bei der Vermittlung in den Arbeitsmarkt verlassen können. Unsere Vermittlungsquote belegt deutschlandweit seit Jahren einen Spitzenplatz unter den Berufsbildungswerken.



Mehr zu unseren Partner-  
unternehmen finden Sie auf  
[sanktelisabeth.de/partner](https://sanktelisabeth.de/partner)



»HIER BIN ICH  
MITTEN IM LEBEN!«

FREIZEITMÖGLICHKEITEN

## Vielfältige Freizeitangebote

**Das KJF Berufsbildungs- und Jugendhilfezentrum Sankt Elisabeth profitiert von kurzen Wegen innerhalb der Einrichtung und seiner zentralen Lage in Augsburg.**

Den Teilnehmenden bieten sich vielfältige Möglichkeiten zur Freizeitgestaltung: Sportangebote wie Fußball und Tischtennis, aber auch kreative, kulturelle, musikalische und erlebnispädagogische Angebote. Für Naturfreunde gibt es in unmittelbarer Nähe die Lechtalheiden und den Augsburger Stadtwald. Darüber hinaus gibt es in Augsburg zahlreiche Sehenswürdigkeiten, einen Zoo, ein Eishockey-Stadion sowie mehrere Theater, Kinos und Museen. Der Christkindlesmarkt und das Volksfest Plärrer sind weitere Attraktionen.

Unsere Wohnbereiche sind mit WLAN und modernem Glasfaseranschluss ausgestattet.

Besonders stolz sind wir auf unsere guten Kontakte zum FC Augsburg. Im Rahmen eines Kunstprojektes haben Schüler\*innen der Prälat-Schilcher-Berufsschule und Azubildende unseres KJF Berufsbildungswerks Betonwände im Fußballstadion gestaltet.

Unser KJF Berufsbildungs- und Jugendhilfezentrum Sankt Elisabeth verfügt übrigens über eine eigene Straßenbahn-Haltestelle („BBW / Institut für Physik“). So können sich unsere Teilnehmenden immer auf eine gute Anbindung verlassen.



UNSER TRÄGER: DIE KJF AUGSBURG

## Willkommen in der KJF Familie!

**Träger unseres Berufsbildungs- und Jugendhilfe-  
zentrums Sankt Elisabeth ist die Katholische  
Jugendfürsorge der Diözese Augsburg e. V. (KJF  
Augsburg). Der gemeinnützige Verein hat eine über  
hundertjährige Tradition als Träger von sozialen und  
medizinischen Einrichtungen für Kinder, Jugendliche  
und Familien.**

Das Spektrum der KJF Augsburg umfasst sowohl Kinder- und Jugendhilfe als auch berufliche Bildung und Gesundheitsdienstleistungen. Als christlicher Verband mit katholischer Prägung sieht die KJF Augsburg ihre wichtigste Aufgabe darin, jungen Menschen Mut zum Leben zu machen – durch die Erhaltung ihrer Gesundheit, die Stärkung ihres Selbstbewusstseins und unvoreingenommene Hilfe in Krisenzeiten. Als eines der größten Sozialunternehmen Bayerns ermöglicht die KJF Augsburg gesellschaftliche Teilhabe und leistet ihren Beitrag zu einer gelingenden Inklusion. Für diese Idee engagieren sich derzeit rund 4.800 Mitarbeitende – mit ganzem Herzen.

Neben Sankt Elisabeth in Augsburg betreibt die KJF Augsburg noch zwei weitere Berufsbildungs- und Jugendhilfezentren in Dürrlauingen und Kempten.

KONTAKT

# Wir beraten Sie gerne

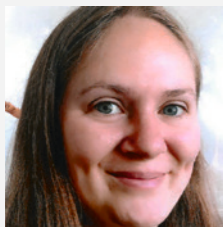
Sie möchten mehr über das KJF Berufsbildungs- und Jugendhilfezentrum Sankt Elisabeth wissen oder einen Besichtigungstermin vereinbaren? Dann schreiben Sie uns oder rufen Sie uns an.



**Gesamtleiter**  
**Otto Knauer**  
Dipl.-Sozialpädagoge (FH) und  
Dipl.-Sozialbetriebswirt (FH)  
  
Tel. 0821 5979-100  
Fax 0821 5979-320  
KnauerO@sanktelisabeth.de



**Leitung Ausbildung und BvB**  
**Andrea Geiß**  
Dipl.-Pädagogin  
  
Tel. 0821 5979-145  
Fax 0821 5979-140  
GeissA@sanktelisabeth.de



**Bereichsleitung Ausbildung**  
**Alexandra Reinschlüssel**  
  
Tel. 0821 5979-213  
Fax 0821 5979-140  
ReinschlüsselA@sanktelisabeth.de



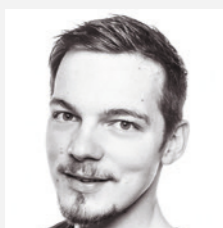
**Schulleitung**  
**Prälat-Schilcher-Berufsschule**  
**Erich Miller**  
Studiendirektor  
  
Tel. 0821 5979-230  
Fax 0821 5979-239  
MillerE@praelat-schilcher-berufsschule.de



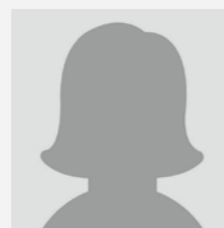
**Leitung Wohnen / Fachdienste**  
**Bärbl Berndorfer**  
Dipl.-Sozialpädagogin  
  
Tel. 0821 5979-170  
Fax 0821 5979-409  
BerndorferB@sanktelisabeth.de



**Schulleitung**  
**Benedikt-von-Nursia-Berufsschule**  
**Tobias Zinser**  
Schulleiter, SoKR  
  
Tel. 0821 570517-10  
Fax 0821 570517-99  
ZinserT@benedikt-von-nursia-berufsschule.de



**Bereichsleitung**  
**Heilpädagogisches Wohnen**  
**Joscha-Elias Dudat**  
Wirtschaftspsychologe B.S.  
  
Tel. 0821 5979-169  
Fax (0821) 5979-409  
DudatJ@sanktelisabeth.de



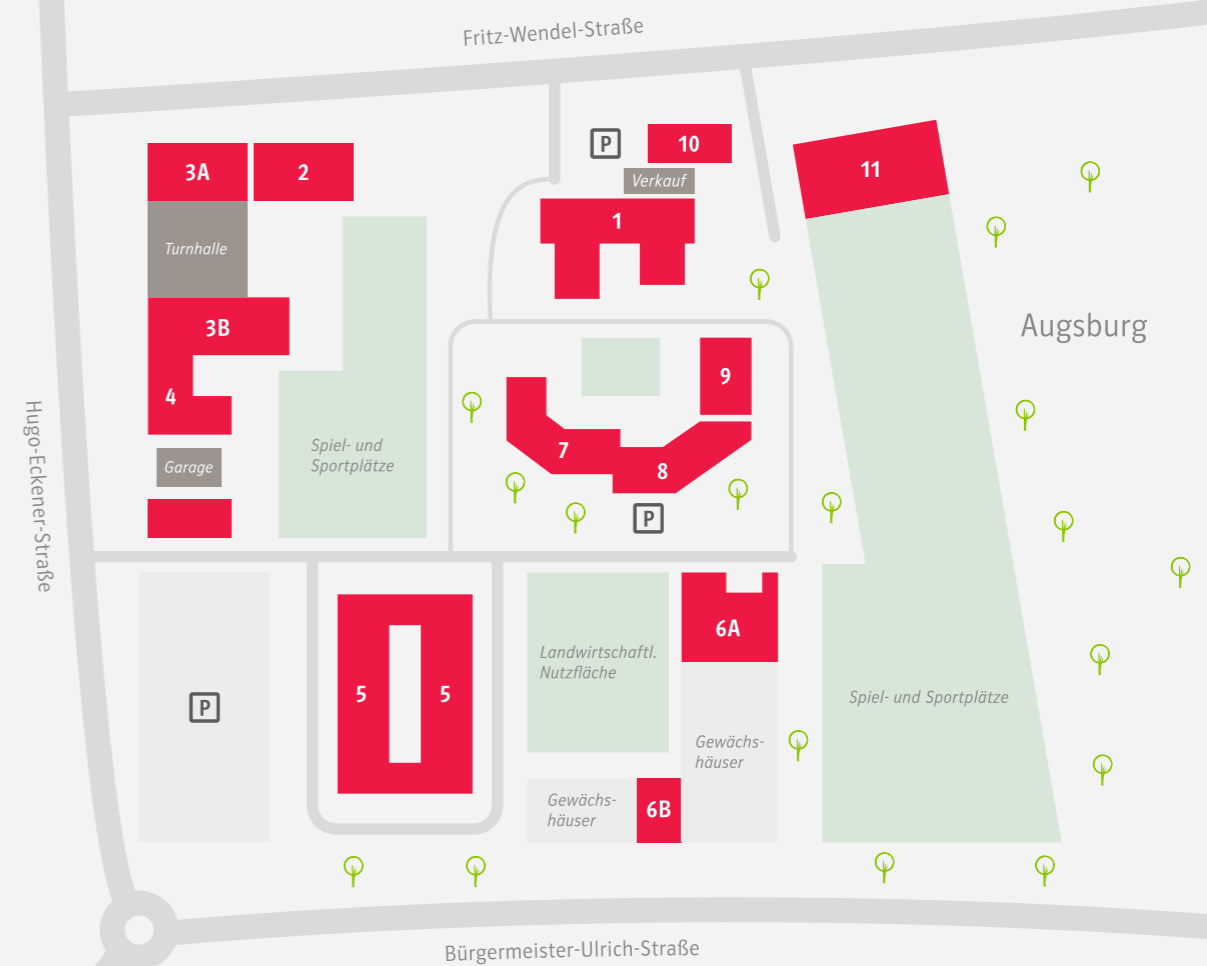
**Leitung Angebote für Beruf und Arbeit**  
**Susanne Maget**  
Diplom Sozialwirtin  
  
Tel. 0821 5979-138  
Fax 0821 5979-404  
MagetS@sanktelisabeth.de



**Kaufmännisch-Technische Leitung**  
**Thomas Baur**  
Dipl.-Kaufmann  
  
Tel. 0821 5979-401  
Fax 0821 5979-320  
BaurT@sanktelisabeth.de



**Leitung Angebote für Beruf und Arbeit**  
**Bärbl Berndorfer**  
Dipl.-Sozialpädagogin  
  
Tel. 0821 5979-170  
Fax 0821 5979-409  
BerndorferB@sanktelisabeth.de



Legende

- 1** Angebote für Beruf und Arbeit, Berufsvorbereitung, Fachkraft im Gastgewerbe, Großküche, Kantine, Kapelle, Verwaltung
- 2** Heilpädagogische Tagesstätte, KJF Fachschule für Heilerziehungspflege und Heilerziehungspflegehilfe, KJF Fachakademie für Heilpädagogik
- 3A, 3B, 4** Prälat-Schilcher-Berufsschule
- 5** Angebote für Beruf und Arbeit, Berufsvorbereitung, Verwaltung Ausbildung, Textilreinigung, Maler, Holz, Metall, Raumausstattung, Fachlager, Fahrzeugpflege
- 6A** Garten- und Landschaftsbau, Laden Kraut&Rüben, Zierpflanzengärtnerei
- 6B** Berufsvorbereitung
- 7, 8** Angebote für Beruf und Arbeit, Wohnen
- 9** Büromanagement, Hauswirtschaft und Dienstleistung, ZiF, FABV
- 10** Verkauf Snackinsel, Tagungsräume, gAla
- 11** Mietwohnungen

Neben der Einrichtung an der Fritz-Wendel-Straße gehören zu uns weitere Standorte:

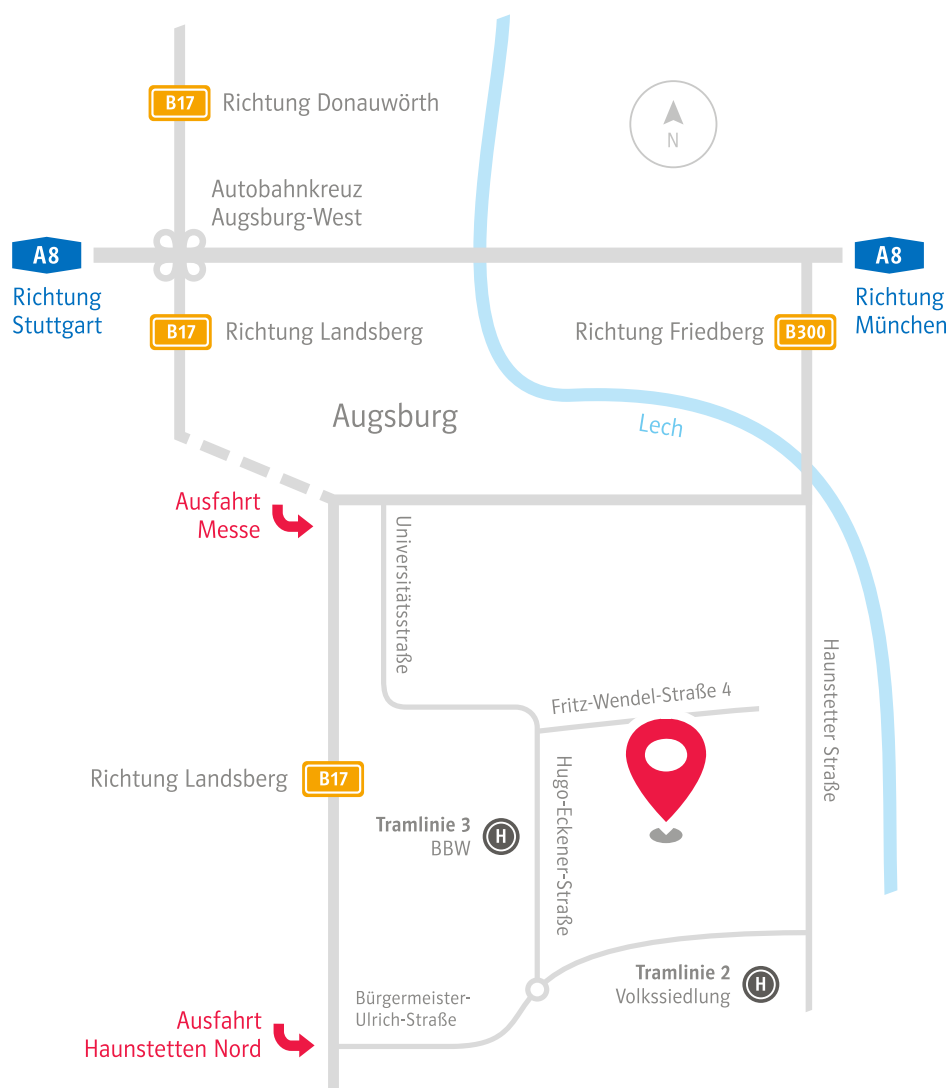
- Benedikt-von-Nursia-Berufsschule**  
Haunstetter Straße 15 A  
86161 Augsburg
- KJF Angebote für Beruf und Arbeit**  
Breslauer Straße 44  
86899 Landsberg am Lech
- KJF Angebote für Beruf und Arbeit**  
Spitalgasse 10  
86150 Augsburg
- KJF Angebote für Beruf und Arbeit**  
Christophstraße 23  
86956 Schongau





## Sankt Elisabeth

KJF Berufsbildungs- und Jugendhilfezentrum



### Sankt Elisabeth KJF Berufsbildungs- und Jugendhilfezentrum

Fritz-Wendel-Straße 4  
86159 Augsburg  
Telefon 0821 5979-0  
Telefax 0821 5979-115  
info@sanktelisabeth.de  
www.sanktelisabeth.de

### Anfahrtsbeschreibung

B17 Richtung Landsberg am Lech - Ausfahrt Haunstetten Nord  
Biegen Sie auf die Bürgermeister-Ulrich-Straße ab Richtung Augsburg.  
Folgen Sie dem Straßenverlauf Richtung Haunstetten bis zum ersten Kreisverkehr, nehmen Sie dort die zweite Ausfahrt.  
Folgen Sie der Hugo-Eckener-Straße und biegen Sie nach dem Zebrastreifen rechts ab in die Fritz-Wendel-Straße. In der ersten Einfahrt auf der rechten Seite nach 150 Metern finden Sie unseren Besucherparkplatz.



Informationen für die Anfahrt mit öffentlichen Verkehrsmitteln finden Sie unter [sanktelisabeth.de/anfahrt](http://sanktelisabeth.de/anfahrt)